



IG Innovaciones
Biomédicas S.A. de C.V.
Catálogo de Accesorios y
Consumibles



Catalogo



ECG

- Cables de ECG
- Latiguillos



Energía

- Baterías
- Focos



PANI

- Brazaletes
- Extensiones
- Conectores



SPO2

- Cables de SPO2
- Accesorios



TEMP

- Sensores de Temperatura



ECG

Cables de ECG

Características

Configuración: AHA

Longitud Total: 3.3m

Longitud Troncal: 2.5m

Material del Cable: TPU

Libre de Latéx: Si

Esterilizado: No



Terminal

Snap

Pacientes:

Adulto/Pediatrico



Terminal

Pinza

Pacientes:

Adulto/Pediatrico



Terminal

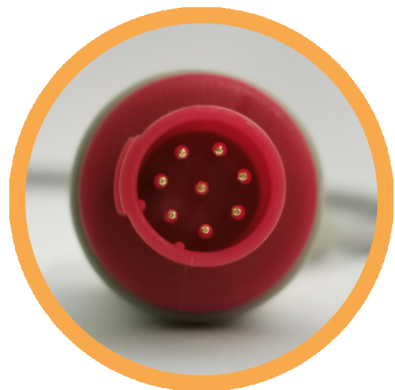
Troncal

Compatible Con Latiguillos de Tipo Din



ECG

Cables de ECG



Bionet

Compatibilidad

Bionet:

BM3, BM3VET

SKU

5 Latiguillos

E25-B01-S Terminal Snap
E25-B01-P Terminal Pinza
E25-B01-T Terminal Troncal

3 Latiguillos

E23-B01-S Terminal Snap
E23-B01-P Terminal Pinza
E23-B01-T Terminal Troncal



Bionet

Compatibilidad

Bionet:

BM3, BM3VET

SKU

5 Latiguillos

E25-B02-S Terminal Snap
E25-B02-P Terminal Pinza
E25-B02-T Terminal Troncal

3 Latiguillos

E23-B02-S Terminal Snap
E23-B02-P Terminal Pinza
E23-B02-T Terminal Troncal



Datascope

Compatibilidad

Mindray:

Passport V, V12, V21, V-Series

SKU

5 Latiguillos

E25-D01-S Terminal Snap
E25-D01-P Terminal Pinza
E25-D01-T Terminal Troncal

3 Latiguillos

E23-D01-S Terminal Snap
E23-D01-P Terminal Pinza
E23-D01-T Terminal Troncal



Datex Ohmeda

Compatibilidad

Datex Ohmeda:

Aespire, AS/3, AS/3 Compact, CS/3,
Light Monitor, M-ESTP, S/5, S/5
Compact, Satlite Plus S5, Cardiocap/5,
Cardiocap I, Cardiocap II

SKU

5 Latiguillos

E25-D02-S Terminal Snap
E25-D02-P Terminal Pinza
E25-D02-T Terminal Troncal

3 Latiguillos

E23-D02-S Terminal Snap
E23-D02-P Terminal Pinza
E23-D02-T Terminal Troncal



ECG

Cables de ECG



General Electric

Compatibilidad

Datex Ohmeda:

Aestiva/5, E-PRESTN, M-PRESTN,
Unity

General Electric:

Aisys CS2, Logiq 5, Logiq 7, Vivid 7, Vivid
e9, Vivid i.

Dinamap:

Carescape B450/B650/B850, Procure
B40

Marquette:

Dash 1000/2000/2500/3000/4000/5000,
Dash PRO 2000/3000/4000, Eagle, Eagle
Systems, MAC-Lab, PDM Module,
Responder 2000/3000, Solar
3000/8000/9500,
Tram 100/200/300/400/451/500/600/800,
Unity Systems

SKU

5 Latiguillos

E25-G01-S Terminal Snap
E25-G01-P Terminal Pinza
E25-G01-T Terminal Troncal

3 Latiguillos

E23-G01-S Terminal Snap
E23-G01-P Terminal Pinza
E23-G01-T Terminal Troncal



HP

Compatibilidad

Philips:

43100A, 43110A, 43110M, 43120A,
43200A Portable, 77000AC, 77010AC,
77020A, 77025A, 77030A, 77035A,
77040A, 78208A, 78210A, 78330A,
78331A, 78332A, 78333A, 78341A,
78342A, 78345A, 78346A, 78351T,
78352A/C, 78353A/B, 78354A,
78532A/B, 78534A/B/C, 78619A,
78620A, 78660A/B, 78661A/B,
78670A, 78671A, Codemaster 100,
Codemaster XL, M1001A, M1002A,
M1722A/B, M1723A/B, M2400A,
M2406A, M2425A, M2475B, M3500B,
MC Defibrillator, Sonos 2000/2500,
Sonos/AC/AR, tems, Viridia

SKU

5 Latiguillos

E25-H01-S Terminal Snap
E25-H01-P Terminal Pinza
E25-H01-T Terminal Troncal

3 Latiguillos

E23-H01-S Terminal Snap
E23-H01-P Terminal Pinza
E23-H01-T Terminal Troncal



ECG

Cables de ECG



Hellige

Compatibilidad

Hellige:
303-442-99

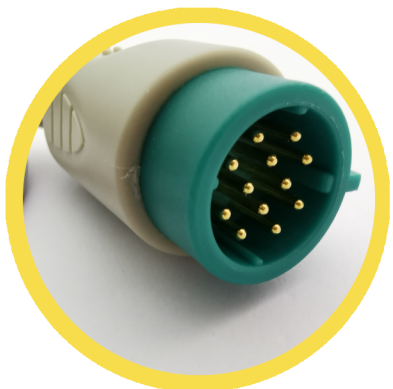
SKU

5 Latiguillos

E25-H02-S Terminal Snap
E25-H02-P Terminal Pinza
E25-H02-T Terminal Troncal

3 Latiguillos

E23-H02-S Terminal Snap
E23-H02-P Terminal Pinza
E23-H02-T Terminal Troncal



Medtronic

Compatibilidad

Medtronic:
Lifepak 11, Lifepak 12, Lifepak 15,
Lifepak 20

SKU

5 Latiguillos

E23-M01-S Terminal Snap
E23-M01-P Terminal Pinza
E23-M01-T Terminal Troncal

3 Latiguillos

E23-M01-S Terminal Snap
E23-M01-P Terminal Pinza
E23-M01-T Terminal Troncal



Mindray

Compatibilidad

Mindray:
BeneView T1, BeneView T5, BeneView
T8, Beneheart D6, DPM6, DPM7, MEC
1000, MPM, PM5000,
PM6000, Passport 12, Passport 8, T8,
iPM-9800

SKU

5 Latiguillos

E25-M02-S Terminal Snap
E25-M02-P Terminal Pinza
E25-M02-T Terminal Troncal

3 Latiguillos

E23-M02-S Terminal Snap
E23-M02-P Terminal Pinza
E23-M02-T Terminal Troncal



ECG

Cables de ECG



Philips

Compatibilidad

Philips:

43100A, 43110A, 43120A, 78352C, 78354C, 78834C, 862474 C3, Agilent, Agilent 50XM, CX50, Efficia CM10, Efficia CM100, Efficia CM12, Efficia CM120, Efficia CM150, Envisor, Heartstart, IE33, IntelliVue, IntelliVue MX Series, M1001A, M1002A, M1165A, M1166A, M1167A, M1175A, M1177A, M1204A, M1205A, M1264A, M1275A Transport, M1276A, M1280A, M1722A, M1722B, M1723A, M1723B, M2, M2475B, M2601A, M3, M3000A, M3001A, M3046A M3, M4, M4735A IntelliVue MP Series, SureSigns VM8, V24E, Viridia, M3046A

SKU

5 Latiguillos

E25-P01-S Terminal Snap
E25-P01-P Terminal Pinza
E25-P01-T Terminal Troncal

3 Latiguillos

E23-P01-S Terminal Snap
E23-P01-P Terminal Pinza
E23-P01-T Terminal Troncal

5 Latiguillos(En Una Pieza)

E15-P01-S Terminal Snap
E15-P01-P Terminal Pinza

3 Latiguillos (En Una Pieza)

E13-P01-S Terminal Snap
E13-P01-P Terminal Pinza



Spacelabs

Compatibilidad

Spacelabs:

90309, 90367, 90367 Ultraview, 90369, 90369 Ultraview, 90492, 90496, 90496 Ultraview, 91220 mCare 300, 91369, 91496, 93300, Elance, Series, Qube, Ultraview, Ultraview SL

SKU

5 Latiguillos

E25-S01-S Terminal Snap
E25-S01-P Terminal Pinza
E25-S01-T Terminal Troncal

3 Latiguillos

E23-S01-S Terminal Snap
E23-S01-P Terminal Pinza
E23-S01-T Terminal Troncal



Universal/AAMI

Compatibilidad

Varios:

AAMI, Nellcor, Criticare, Dixtal, Drager, Edan, Dinamap, Goldway ,Infinium, Mindray, Nihon Kohden, PaceTech, Philips, Spacelabs, Welch Allyn y Zoll

SKU

5 Latiguillos

E25-U01-S Terminal Snap
E25-U01-P Terminal Pinza
E25-U01-T Terminal Troncal

3 Latiguillos

E23-U01-S Terminal Snap
E23-U01-P Terminal Pinza
E23-U01-T Terminal Troncal



ECG

Cables de ECG



Nihon Kohden

Compatibilidad

Nihon Kohden:

BSM-7102A, BSM-8301A, BSM- 8302A, BSM-8500A, BSM-8502A, BSM-8800A, Life Scope 12, Life Scope 6, Life Scope 7, Life Scope 8, Life Scope 9, MU-831RA, OEC-6102A , OEC-6105A, OEC-7102A, OEC- 8108A, OMP-7201C, OMP-7203C, TEC-5200A

SKU

5 Latiguillos

E25-N01-S Terminal Snap
E25-N01-P Terminal Pinza
E25-N01-T Terminal Troncal

3 Latiguillos

E23-N01-S Terminal Snap
E23-N01-P Terminal Pinza
E23-N01-T Terminal Troncal



Nihon Kohden

Compatibilidad

Nihon Kohden:

OEC-6102A , OEC-6105A, OEC-6120A, OEC- 6120J, OEC-6120K

SKU

5 Latiguillos

E25-N02-S Terminal Snap
E25-N02-P Terminal Pinza
E25-N02-T Terminal Troncal

3 Latiguillos

E23-N02-S Terminal Snap
E23-N02-P Terminal Pinza
E23-N02-T Terminal Troncal



ECG

Latiguillos de ECG



Latiguillos Tipo Din

Compatibilidad

Varios:

Cables de Terminal Troncal

Características

Diametro del Cable: 1.5mm

Longitud: 90cm

Material: TPU

Configuración: AHA

Esterilizado: No



Snap

Uso Recomendado en Pacientes
de Tipo: Adulto/Pediátrico

SKU

LD5-S 5 Latiguillos

LD3-S 3 Latiguillos



Pinza

Uso Recomendado en Pacientes
de Tipo: Adulto/Pediátrico

SKU

LD5-P 5 Latiguillos

LD3-P 3 Latiguillos



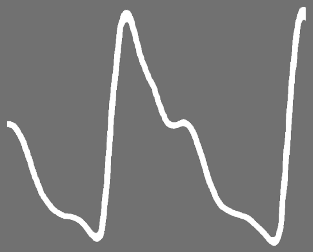
Mini Pinza

Uso Recomendado en Pacientes
de Tipo: Neonatal

SKU

LD5-MP 5 Latiguillos

LD3-MP 3 Latiguillos



SPO2

Sensores de SPO2

Características

Longitud: 3m

Material del Cable: TPU

Libre de Latéx: Si

Esterilizado: No



Terminal

Adulto

Pacientes:

Adulto/Pediatrico

Aplicación: Dedos



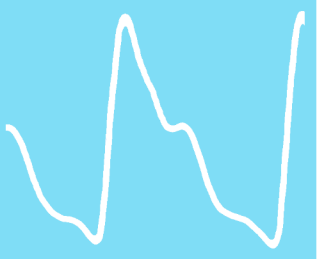
Terminal

Multisitio

Pacientes:

Adulto/Pediatrico/Neonatal

Aplicación: Dedos y Pies (Neonatos)



SPO2

Sensores de SPO2



Bionet

Compatibilidad

Bionet:

BM3, BM5

SKU

SB01-A Terminal Adulto
SB01-MS Terminal Multisitio



Corometrics

Compatibilidad

GE Healthcare:

118511556

SKU

SC01-A Terminal Adulto
SC01-MS Terminal Multisitio



Criticare

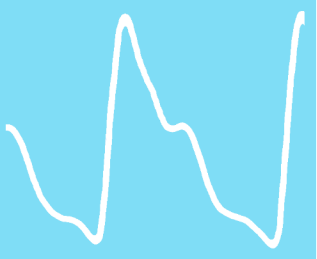
Compatibilidad

Criticare:

503 Spot, 503DX, 503DX-W,
503S, 504DX, 504DX/P,
504DXN, 506DN3, 506DNP3,
506DNT3, 506DNTP3,
506DNV3, 506DNVP3,
506LNP3, 506LNT3, 506LNTP3,
506LNV3, 506LNVP3, 506N3,
506NP3, 506NT3, 506NTP3,
506NV3, 506NVP3, 507ELC2,
8000 series, 8100 series, 8100E, 8100EP,
Poet (602-3A),
Poet Plus, Poet R Plus, Scholar, Scholar
III, nCompass, nGenuity

SKU

SC02-A Terminal Adulto
SC02-MS Terminal Multisitio



SPO2

Sensores de SPO2



Datex Ohmeda

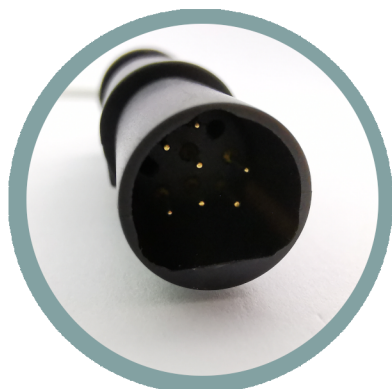
Compatibilidad

Datex Ohmeda:

AS/3, AS/3 Compact, Aespire, Aespire 15, CG/2S, CH-RS, CH/2S, CH/S, CS/3, CS/5, CS/5 Compact, Capnomac Ultima, Cardiocap I, Cardiocap II, Cardiocap/5, Light Monitor, M- ESTP, M-NESTPR, M-PRESTN, OSP-200, Oscar II, Satellite, Satellite Plus II, Satellite Trans, System 5, Trans Plus, ULTS00, ULTSIO, ULTSVI, ULTSVO

SKU

SD01-A Terminal Adulto
SD01-MS Terminal Multisitio



Dixtal

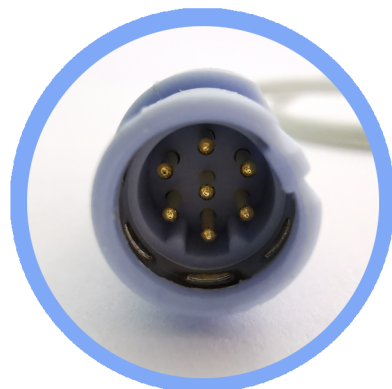
Compatibilidad

Dixtal:

DX 2010, DX 2020, DX 2021, DX 2022, DX 2023, DX 2025, DX 2405, DX 2515, DX 405, DX 7100, DX 7300, DX 8100

SKU

SD02-A Terminal Adulto
SD02-MS Terminal Multisitio



Dräger Masimo

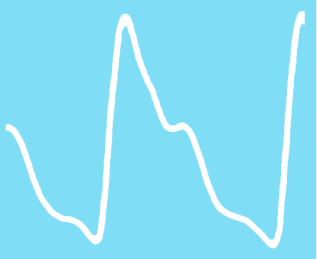
Compatibilidad

Dräger:

Infinity Delta, Infinity Gamma, Infinity Kappa, Infinity MultiMed Pod, Infinity Vista

SKU

SD03-A Terminal Adulto
SD03-MS Terminal Multisitio



SPO2

Sensores de SPO2



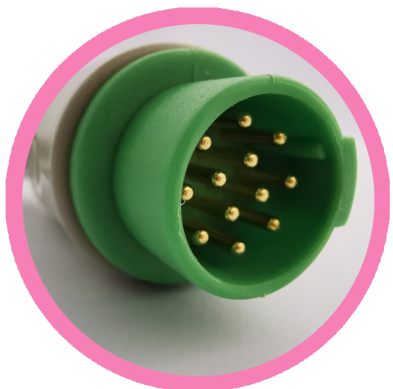
Dräger Nellcor Compatibilidad

Dräger:

Infinity Delta, Infinity Delta XL, Infinity Gamma, Infinity Gamma X, Infinity Gamma XL, Infinity Kappa, Infinity Kappa XLT, Infinity Vista, Infinity Vista XL, SC 6000, SC 6002XL, SC 7000, SC 8000, SC 9000, SC 9000X

SKU

SD04-A Terminal Adulto
SD04-MS Terminal Multisitio



Galaxy Compatibilidad Galaxy

SKU

SG01-A Terminal Adulto
SG01-MS Terminal Multisitio



GE Nellcor Compatibilidad

Corometrics:

120, 128, 250, 250cx, TRAM 450SL

Dinamap:

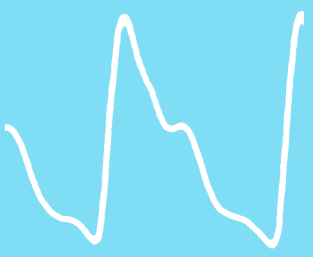
Carescape B650, Carescape B850, Carescape V100, Carescape V100

Marquette:

Dash 2500, Dash 3000, Dash 4000, Dash 5000, Dash Series, Eagle, GE Responder 2000, PDM Module, Procure B40, Responder 3000, SOLAR, Series Solar, Series Tram Modular x50SL, Solar 8000, Solar 8000M, TRAM Modular, Tram 451, i/9500, x50SL Series

SKU

SG02-A Terminal Adulto
SG02-MS Terminal Multisitio



SPO2

Sensores de SPO2



GE Masimo

Compatibilidad

Marquette:

Dinamap, Procare, Pro Serisi V2, Pro 1000V3, Dash 2500/3000/4000/5000, Solar 8000M, Tram Modül 451M/851M

SKU

SG03-A Terminal Adulto
SG03-MS Terminal Multisitio



GE Oximax

Compatibilidad

Marquette:

Dash 2500/4000/5000, Solar 8000i, Tram Module 451N/851N, Corometrics 250 Series

SKU

SG04-A Terminal Adulto
SG04-MS Terminal Multisitio



GE Oxytip+

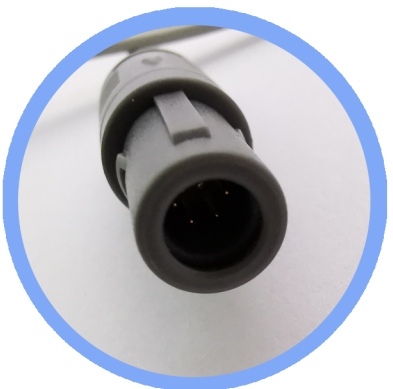
Compatibilidad

Datex Ohmeda:

GE S/5 (Modulo i4 E Series)

SKU

SG05-A Terminal Adulto
SG05-MS Terminal Multisitio



Goldway

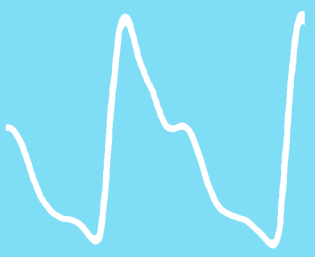
Compatibilidad

Goldway:

UT4000, UT4000A, UT4000F, Vet 420A

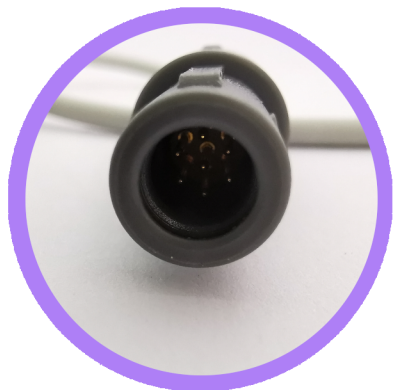
SKU

SG06-A Terminal Adulto
SG06-MS Terminal Multisitio



SPO2

Sensores de SPO2



Goldway 7 Pines

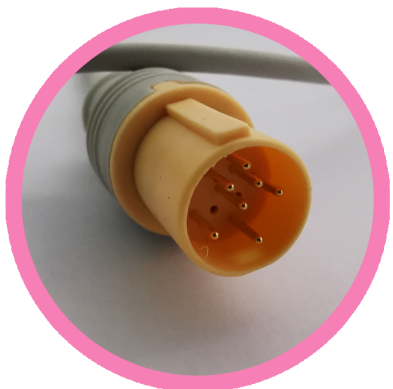
Compatibilidad

Goldway:

UT4000A

SKU

SG07-A Terminal Adulto
SG07-MS Terminal Multisitio



Hellige

Compatibilidad

Hellige:

107, 111, 153, 154, 1551, 156,157, 168, 182,
202, 202 R, 203, 204R, 205, 211, 230, 231,
240, 250, 310, 630 Serie SMK-200,
851, 852 SCS 804 SMK 151, Pepita 201,
Pepita 203, Pepita 205R, R204, Servocard
Cardioserv Series, Servomed 4
Generation SCP 844, Servomed N4,
SMC108, SMK181, SMK210, SMP 300,
SMS316, SMU 511, SMU 611, SMU 612, SMV
104T, SMV104, Vicom SM

SKU

SH01-A Terminal Adulto
SH01-MS Terminal Multisitio



Lohmeier

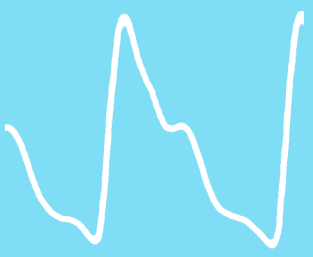
Compatibilidad

Lohmeier:

M010, M011

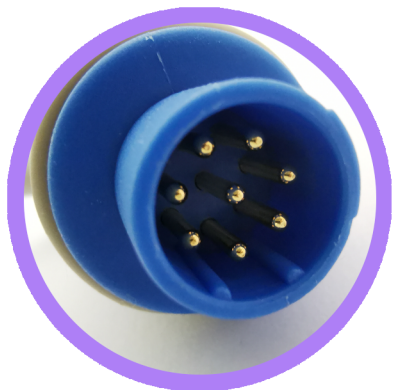
SKU

SL01-A Terminal Adulto
SL01-MS Terminal Multisitio



SPO2

Sensores de SPO2



Mennen

Compatibilidad

Mennen

SKU

SM01-A Terminal Adulto
SM01-MS Terminal Multisitio



Mennen

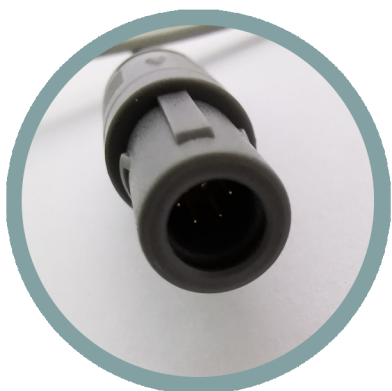
Compatibilidad

Mennen:

Vitalogik 4500

SKU

SM02-A Terminal Adulto
SM02-MS Terminal Multisitio



Medica D 5 Pines

Compatibilidad

Contec:

CMS 6000, CMS 6800, CMS 7000, CMS 8000, CMS 9000

Medica D:

Vitacare

Sonolife:

Smartwave 12

SKU

SM03-A Terminal Adulto
SM03-MS Terminal Multisitio



Medica D 6 Pines

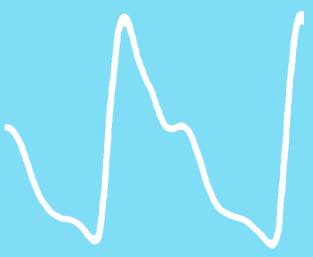
Compatibilidad

Medica D:

Vitacare Touch

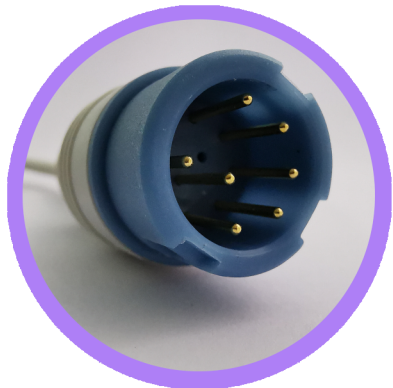
SKU

SM04-A Terminal Adulto
SM04-MS Terminal Multisitio



SPO2

Sensores de SPO2



Mindray Compatibilidad

Mindray:

Accutorr 3/7, BeneView T1/T5/T6/T8/T9
Beneheart D6, DPM6, DPM7, Passport 12/8,
T8, iPM-9800, IMEC 12/10/8, VS600, VS900

Teramax:

1000, 2000

SKU

SM05-A Terminal Adulto
SM05-MS Terminal Multisitio



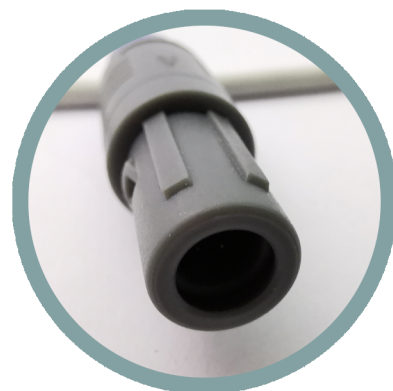
Mindray 80° | 6 Pines Compatibilidad

Mindray:

DPM4, PM 6000, PM 7000, PM 8000, PM
9000, VS 800

SKU

SM06-A Terminal Adulto
SM06-MS Terminal Multisitio



Mindray 60° | 6 Pines Compatibilidad

Mindray:

PM 6000, PM 6201, PM 7000, PM 8000, PM
9000 Express, PM 9000, PM 9100, PM
9200P, M1K0, M2K0

SKU

SM07-A Terminal Adulto
SM07-MS Terminal Multisitio



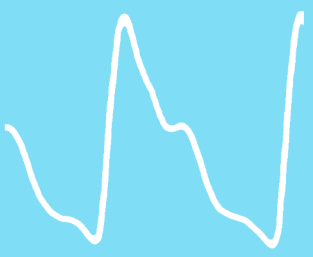
Mindray 40° | 6 Pines | Masimo Compatibilidad

Mindray:

M1K0, M2K0, PM 6000, PM 6201, PM 7000,
PM 8000, PM 8000 Express, PM 9000, PM
9000 Express, PM 9100, PM 9200P

SKU

SM08-A Terminal Adulto
SM08-MS Terminal Multisitio



SPO2

Sensores de SPO2



Mindray 40° | 6 Pines | Nellcor

Compatibilidad

Mindray:

6201, 809B, Accutorr V, DPM1, DPM2, DPM3, DPM4, DPM5, Duo, MEC 100, MEC 1000, MEC 1200, MEC 200, MEC 2000, PM 600, PM 6000 (New), PM 7000, PM 8000, PM 9000, PM 9000 Express, Passport V, Passport XG, Trio, VS 800, VS 900

SKU

SM09-A Terminal Adulto
SM09-MS Terminal Multisitio



Mindray 40° | 6 Pines | BCI

Compatibilidad

Mindray:

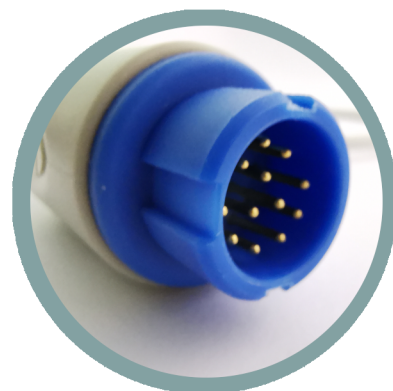
PM 6000, PM 9000, PM 8000 620, MEC-1000, VS8000

Edan:

M9

SKU

SM10-A Terminal Adulto
SM10-MS Terminal Multisitio



Mindray

Compatibilidad

Mindray:

PM 6000

SKU

SM11-A Terminal Adulto
SM11-MS Terminal Multisitio



Nellcor

Compatibilidad

Nellcor:

N40, N100, N200, N290/5, N390, N395, N3000, N6000

Nihon Kohden:

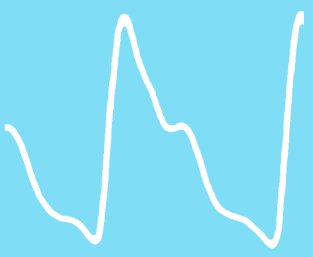
Bsm-4104A, SM-4114A, Colin BP88/306

Mindray:

PM-60

SKU

SN01-A Terminal Adulto
SN01-MS Terminal Multisitio



SPO2

Sensores de SPO2



Nellcor Oximax

Compatibilidad

Nellcor:

N-10, N-180, N-190, N-20, N-30,
N-560, N-600, N-600x, N-65, N-85, NPB-190,
NPB-195, NPB-3910, NPB-3920, NPB-3930,
NPB-3940, NPB-40, NPB-4000, NPB-75,
PM100N, PM10N.

SKU

SN02-A Terminal Adulto
SN02-MS Terminal Multisitio



Nellcor Oximax

Compatibilidad

Nellcor:

N-550, N-560, N-595, N-600, N-600x

Mindray:

Passport 2, Passport V, Spectrum,
Spectrum OR, V- Series

SKU

SN03-A Terminal Adulto
SN03-MS Terminal Multisitio



Nihon Kohden

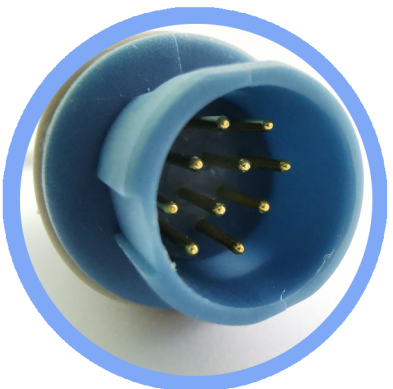
Compatibilidad

Nihon Kohden:

2303 Life Scope I, 2353 Life
Scope L, 4103, 4111, 4113 4114A, 5135,
BSM-2301, BSM-2351, BSM-4101, BSM-4102,
BSM-4102A, BSM-5105, BSM-6000,
BSM-9101, Life Scope A, Life Scope J, Life
Scope P, PVM-2701

SKU

SN04-A Terminal Adulto
SN04-MS Terminal Multisitio



Nihon Kohden

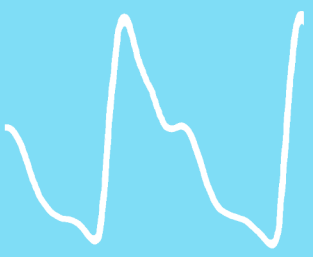
Compatibilidad

Nihon Kohden:

AL-800PA Module, BSM-1101 Life Scope
EC, BSM-2101/2 Life Scope L, BSM-3101
Life Scope LC, BSM-7100/7200 Life Scope
8, BSM-8200/1 Life Scope 12, BSM-8301/2
Life Scope 9, NT3B, OLV-1100A, SM-8800
Life Scope 14

SKU

SN05-A Terminal Adulto
SN05-MS Terminal Multisitio



SPO2

Sensores de SPO2



Ohmeda Compatibilidad

Nellcor:

3700, 3710, 3740, 3770, 3775, 37xx Series, 3800, 3900, 3900P, 4700, 5250 RGM, 5250, AS/3, Biox 3700e, Biox 3740/3760/3800/4700, Oxicap, Rascal II, TuffSat, TuffSat 3775

SKU

SO01-A Terminal Adulto
SO01-MS Terminal Multisitio



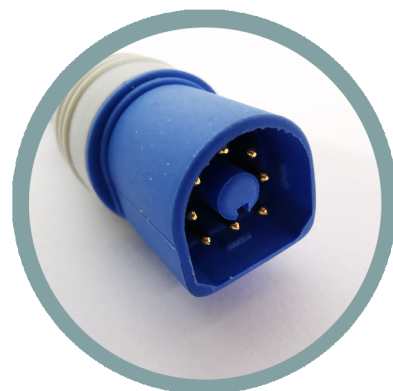
Philips Nellcor Compatibilidad

Philips:

C1, C3, HP Viridia 24C, HeartStart MRx, M3, M3001A, M3001A A01, M3001A A01C06, M3001A A01C12, M3001A A01C18, M4, IntelliVue MP Series, IntelliVue MX Series, SureSigns VS2, SureSigns VS3, VM4, VM6, VM8, Viridia 24C

SKU

SP01-A Terminal Adulto
SP01-MS Terminal Multisitio



Philips Oximax Compatibilidad

Philips:

M3, M4, VM 5/6/8, IntelliVue MP Series, IntelliVue MX Series

SKU

SP02-A Terminal Adulto
SP02-MS Terminal Multisitio



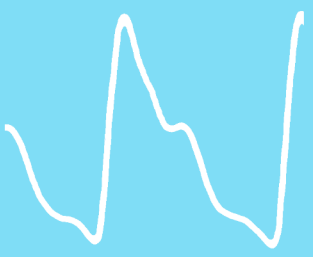
Philips Compatibilidad

Philips:

78352A, 78352C, 78354A, 78354C, 78834C, Agilent 50XM, Codemaster, HeartStream XL, M1020A, M1025A, M1025B, M1092A, M1094B, M1204A, M1205A, M1350B, M1722A, M1722B, M1723A, M1723B, M1732A, M1732B, M2475B, M3046A M4, V24E

SKU

SP03-A Terminal Adulto
SP03-MS Terminal Multisitio



SPO2

Sensores de SPO2



Puritan Bennett
Compatibilidad
Puritan Bennett

SKU

SP04-A Terminal Adulto
SP04-MS Terminal Multisitio



Spacelabs Oximax
Compatibilidad
Spacelabs:

1050, 1600, 1700, 90369, 904,
90469, 91220-B, 96, Ultraview,
Ultraview SL, 91367, 91369

SKU

SS01-A Terminal Adulto
SS01-MS Terminal Multisitio



Spacelabs Nellcor
Compatibilidad
Spacelabs:

1050, 1600, 1700, 90369, 904, 90469, 91220-
B, 96, Ultraview, Ultraview SL, 91367, 91369

SKU

SS02-A Terminal Adulto
SS02-MS Terminal Multisitio

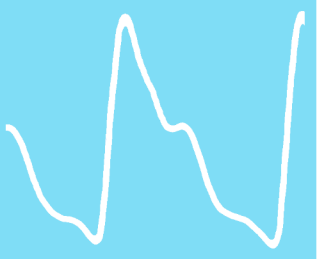


S&W Ohmeda
Compatibilidad
Artema S&W:

Diascope, P9301A, Athena 9050,9060

SKU

SS03-A Terminal Adulto
SS03-MS Terminal Multisitio



SPO2

Sensores de SPO2



S&W

Compatibilidad

Artema S&W:

Diascope 1, 2 y 3, Diascope G2, Gamme 8000

SKU

SS04-A Terminal Adulto
SS04-MS Terminal Multisitio



Zoll

Compatibilidad

Masimo:

All, Pronto-7, Rad-5, Rad-57, Rad-8, Rad-87, Radical-7

Mindray:

Accutor V, Accutorr Plus, Accutorr V, Duo, EPM4, Passport 2, Passport 2LT, Passport V, Passport XG, Spectrum, Spectrum OR, Trio, V12, V21

Medtronic:

Lifepak 11, Lifepak 12, Lifepak 15, Lifepak 20, Lifepak 20E

Zoll:

E Series, M Series, R Series

SKU

SZ01-A Terminal Adulto
SZ01-MS Terminal Multisitio



PANI

Brazaletes de PANI



Reusable 1 Vía

Material: TPU
Libre de Latex

Compatibilidad

Para uso en Equipo Médico que utilice brazaletes de una vía para realizar la medición de Presión Arterial No Invasiva

SKU

PR01-O	Obeso		33-47cm
PR01-A	Adulto		25-35cm
PR01-P	Pediátrico		17-26cm
PR01-I	Infante		10-19cm
PR01-N	Neonatal		6-11cm



Reusable 2 Vías

Material: TPU
Libre de Latex

Compatibilidad

Para uso en Equipo Médico que utilice brazaletes de dos vías para realizar la medición de Presión Arterial No Invasiva

SKU

PR02-O	Obeso		33-47cm
PR02-A	Adulto		25-35cm
PR02-P	Pediátrico		17-26cm
PR02-I	Infante		10-19cm
PR02-N	Neonatal		6-11cm



Desechable 1 Vía

Neonatal

Material: TPU
Libre de Latex

Compatibilidad

Para uso en Equipo Médico que utilice brazaletes de una vía para realizar la medición de Presión Arterial No Invasiva en Pacientes Neonatales

SKU

PD01-N5	#5		8-15cm
PD01-N4	#4		7-13cm
PD01-N3	#3		6-11cm
PD01-N2	#2		4-8cm
PD01-N1	#1		3-6cm



Desechable 2 Vías

Neonatal

Material: TPU
Libre de Latex

Compatibilidad

Para uso en Equipo Médico que utilice brazaletes de dos vías para realizar la medición de Presión Arterial No Invasiva en Pacientes Neonatales

SKU

PD02-N5	#5		8-15cm
PD02-N4	#4		7-13cm
PD02-N3	#3		6-11cm
PD02-N2	#2		4-8cm
PD02-N1	#1		3-6cm



PANI

Extensiones de PANI



Philips | Mindray

Longitud: 2.6m

Conector a Equipo: CE01

Compatibilidad

Extensión con conector para el equipo y para brazaletes de una vía.

Requiere conector Para Brazaletes

SKU

ER01-P



Mindray | Goldway | Edan | Zoll

Longitud: 2.6m

Conector a Equipo: CE02

Compatibilidad

Extensión con conector para el equipo y para brazaletes de una vía.

Requiere conector Para Brazaletes

SKU

ER01-M



Spacelabs | Welch Allyn

Longitud: 2.6m

Conector a Equipo: CE03

Compatibilidad

Extensión con conector para el equipo y para brazaletes de una vía.

Requiere conector Para Brazaletes

SKU

ER01-S



Medica D

Longitud: 2.6m

Conector a Equipo: CE04

Compatibilidad

Extensión con conector para el equipo y para brazaletes de una vía.

Requiere conector Para Brazaletes

SKU

ER01-MD



PANI

Extensiones de PANI



Dräger

Longitud: 2.6m

Conector a Equipo: CE05

Compatibilidad

Extensión con conector para el equipo y para brazaletes de una vía.

Requiere conector Para Brazaletes

SKU

ER01-D



Datex | Dixtal

Longitud: 2.6m

Conector a Equipo: CE06

Compatibilidad

Extensión con conector para el equipo y para brazaletes de una vía.

Requiere conector Para Brazaletes

SKU

ER02-D



GE | Datex

Longitud: 2.6m

Conector a Equipo: CE07

Compatibilidad

Extensión con conector para el equipo y para brazaletes de una vía.

Requiere conector Para Brazaletes

SKU

ER02-G



Temperatura

Sensores de Temperatura



GE

Tipo de Resistencia: 2.25k@25°C

Compatibilidad

GE Healthcare

SKU

TG01-AP Terminal Adulto | Piel



Philips

Tipo de Resistencia: 2.25k@25°C

Compatibilidad

Philips

SKU

TG01-AP Terminal Adulto | Piel



Mindray

Tipo de Resistencia: 2.25k@25°C

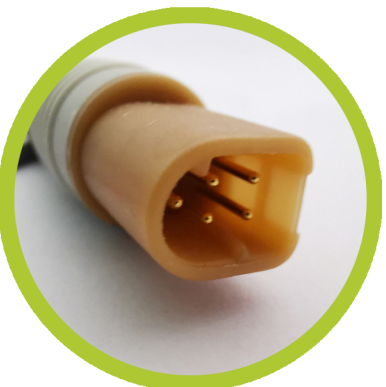
Compatibilidad

Mindray:

BeneView, BeneView T1, BeneView T5, BeneView T8, DPM6, DPM7, Passport 12, Passport 8, iMEC Series, iPM Series, iPM-9800

SKU

TM01-AP Terminal Adulto | Piel



Mindray

Tipo de Resistencia: 2.25k@25°C

Compatibilidad

Mindray:

Datascope, Passport V, V12, V21

SKU

TM02-AP Terminal Adulto | Piel



Temperatura

Sensores de Temperatura



Spacelabs

Tipo de Resistencia: 2.25k@25°C

Compatibilidad

Spacelabs:

90369, Ultraview

SKU

TS01-AP Terminal Adulto | Piel



Dräger

Tipo de Resistencia: 2.25k@25°C

Compatibilidad

Dräger:

Infinity Delta, Infinity Gamma, Infinity Kappa, Infinity Vista

SKU

TD01-AP Terminal Adulto | Piel



YSI400

Tipo de Resistencia: 2.25k@25°C

Compatibilidad

Contec:

CMS 6800, CMS 8000, CMS 9000

Datex Ohmeda:

CS/3, Cardiocap I, Cardiocap II, Cardiocap/5, Light Monitor, M-ESTP, S/3, S/5, Satliteplus

Edan:

M50, M80

Mindray:

MEC-1000, PM 6000 PM 7000, PM 8000, PM 9000, PM 9000 Express, Passport 2, Passport XG, Spectrum, Spectrum OR, Trio, VS 800

Spacelabs:

mCare300

SKU

TY01-AP Terminal Adulto | Piel



Temperatura

Sensores de Temperatura



10k

Tipo de Resistencia: 10k@25°C

Compatibilidad

Spacelabs:

Medica D Touch

SKU

TY02-AP Terminal Adulto | Piel



Energía

Baterías



Bionet | 12v | 2Ah | 24Wh

Tipo: Ni-MH

Dimensiones: 144.00 x 52.25 x 14.66mm

Part No: GP220AAH10BMXZ

Compatibilidad

Bionet:

BM3 Plus

SKU

BB01-12



Bionet | 11.1V | 2.6Ah | 28.86Wh

Tipo: Li-ion

Dimensiones: 67.00 x 55.20 x 20.30mm

Part No: BM-BAT-4

Compatibilidad

Bionet:

BM3, BM3 plus, BM5

SKU

BB02-11



Datex | 12V | 3.8Ah | 45.60Wh

Tipo: Ni-MH

Dimensiones: 133.50 x 84.50 x 19.00mm

Part No: 10HR4/3AU

Compatibilidad

Datex Ohmeda:

S/5, S/5 PATIENT MONIT, S/5CAM, S5, S5 PATIENT MONITO, S5CAM,

SKU

BD01-12



Datex | 12V | 2.5Ah

Tipo: Sealed Lead Acid

Dimensiones: 178 x 34 x 60mm

Part No:

Compatibilidad

Datex Ohmeda:

Cardiicap 5

SKU

BD02-12



Energía

Baterías



GE | 11.1V | 5.2Ah | 57.72Wh

Tipo: Li-ion

Dimensiones: 214.17 x 52.52 x 19.08mm

Part No: 2017857-002

Compatibilidad

GE:

B20/B30/B40 Healthcare

Dash 3000/4000/5000/B30/B40/B50

SKU

BG01-11



Goldway | 12V | 5.2Ah | 57.72Wh

Tipo: Sealed Lead Acid

Dimensiones: 182.21 x 60.74 x 23.58mm

Part No: 22AV5591

Compatibilidad

Datascope:

25L, Accutor Plus Monitor 0146-00-0, Accutorr Plus, LT, Passport 2 Monitor, Passport EL, Passport Monitor

Goldway:

UT4000 F Pro, 6000F

HP:

1204A-Viridia 24CT (2/Unit), 1275A Portable Monitor, 1277A Merlin Transport Monitor, 40488A, 40488A NIBP Monitor, 40488A Transport Monitor, M1205A Viridia 24 CT Monitor, M1275A, M1276A

Mindray:

1030, 1050, 9030P, MEC1000, MEC1200, MEC2000

Nellcor:

N-180, N-180 Pulse Oximeter, N-185 Pulse Oximeter

Nihon Kohden:

8830A, Cardiofax 8830A, ECG-8420, ECG-8420K, ECG-9020, ECG-9020 cardiofax GEM, ECG-9020K, ECG-9020P, ECG-9130, ECG-9130 cardiofax Q, ECG-9130K, ECG-9130P, ECG-92C

Philips:

Heartstream XL, Heartstream XLT, M3500B, M3516A, M4735A, Syste 4000, XL, XLT

SKU

BG02-12



Energía

Baterías



Heine | 3.5V | 1Ah

Tipo: Ni-MH

Dimensiones:

Part No: X-002.99.382

Compatibilidad

Heine:

BETA NT, BETA TR, BETA R, Mangos Laringoscopio Standard F.O., Standard F.O. LED y Mangos Laringoscopio Angular F.O.

SKU

BH01-3



HP | 12V | 4.5Ah | 54Wh

Tipo: Sealed Lead Acid

Dimensiones: 140.78 x 103.09 x 46.89mm

Part No: M1758A

Compatibilidad

HP:

1722A, 1723A, 1724A, 1922B, M1722A, M1722A/B, M1722B, M1723A, M1723A/B, M1723B, M1724XE, M1758A

SKU

BH02-12



Innomed | 12V | 3Ah | 36Wh

Tipo: Ni-MH

Dimensiones: 100.90 x 76.20 x 69.20 mm

Part No: 110460-U

Compatibilidad

Inomed:

Cardio Aid 200B

SKU

BI01-12



Medtronic | 12V | 3Ah | 36Wh

Tipo: Ni-MH

Dimensiones: 216.03 x 46.05 x 23.39mm

Part No: 10HR-SCU

Compatibilidad

Medtronic:

Lifepak 20, Lifepak 20 Defibrillator, LP20, Physio-Control Lifepak 20

SKU

BM01-12



Energía

Baterías



Mindray | 14.8V | 6.6Ah | 87.68Wh

Tipo: Li-ion

Dimensiones: 176.20 x 65.40 x 47.20mm

Part No: 022-000012-00

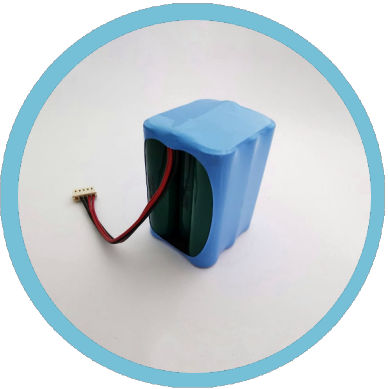
Compatibilidad

Mindray:

BeneHeart D6, BeneHeart DP-50, BeneHeart DP-50T, BeneHeart DP-50Vet, BeneHeart Z5, BeneHeart Z6, D6, D6 Defibrillator

SKU

BM01-14



Nellcor | 9.6V | 3.8Ah | 36.48Wh

Tipo: Ni-MH

Dimensiones: 67.40 x 50.50 x 46.40mm

Part No: 069308

Compatibilidad

Nellcor Puritan Bennett:

N550B, N-550B Pulse Oximeter, N560, N-560 Pulse Oximeter

SKU

BN01-9



Philips | 12V | 4Ah | 48Wh

Tipo: Ni-MH

Dimensiones: 149.00 x 89.00 x 20.60mm

Part No: M3046A

Compatibilidad

Philips:

M2 Monitor, M3 Monitor, M3000A, M3015A, M3016A, M4 Monitor, Monitor Viridia M2, Monitor Viridia M3, Monitor Viridia M4

SKU

BP01-12



Philips | 14.8V | 6.6Ah | 97.68Wh

Tipo: Li-ion

Dimensiones: 150.20 x 116.80 x 23.52mm

Part No: M6479

Compatibilidad

Philips:

Heartstart XL Plus, HeartStart XL+

SKU

BP02-14



Energía

Baterías



Philips | 10.8V | 6.6Ah | 71.28Wh

Tipo: Li-ion

Dimensiones: 148.50 x 89.00 x 19.40mm

Part No: LI202SX-6600

Compatibilidad

Philips:

Suresign VM3/VM4/VM6/VM8/VS2/VS3

Spacelabs:

mCare300, mCare300D, monitor ELANCE

SKU

BP03-10



Welch Allyn | 2.4V | 760mAh | 1.8Wh

Tipo: Ni-CD

Dimensiones: 59.70 x 28.50 x 25.69mm

Part No: 78904585

Compatibilidad

Welch Allyn:

60700, 60713, 617, 70000, 70200, 70500, 707, 70700, 70710, 70715, 70720, 70750, 70751, 70754, 70755, 71205, 71210, 71250, 71500, 717, 72000, 72100, 99408

SKU

BW01-2



Welch Allyn | 3.6V | 750mAh | 2.7Wh

Tipo: Ni-CD

Dimensiones: 72.02 x 28.50 x 25.69mm

Part No: 78904587

Compatibilidad

Welch Allyn:

71000A, 71000C, 71020A, 71020C, 71055C, 72300

SKU

BW02-3



Zoll | 10V | 2.5Ah | 25Wh

Tipo: Sealed Lead Acid

Dimensiones: 190.00 x 71.30 x 39.00mm

Part No: 110087

Compatibilidad

Zoll:

AED Pro Defibrillator, Defibrillator NTP2, E-Serie, M Series, M-Serie (CCT), PD 1400, PD 1600, PD 1700, PD 2000, PD 4410, PD1400, PD1600, PD1700, PD2000, PD4410

SKU

BZ01-10